

II/22

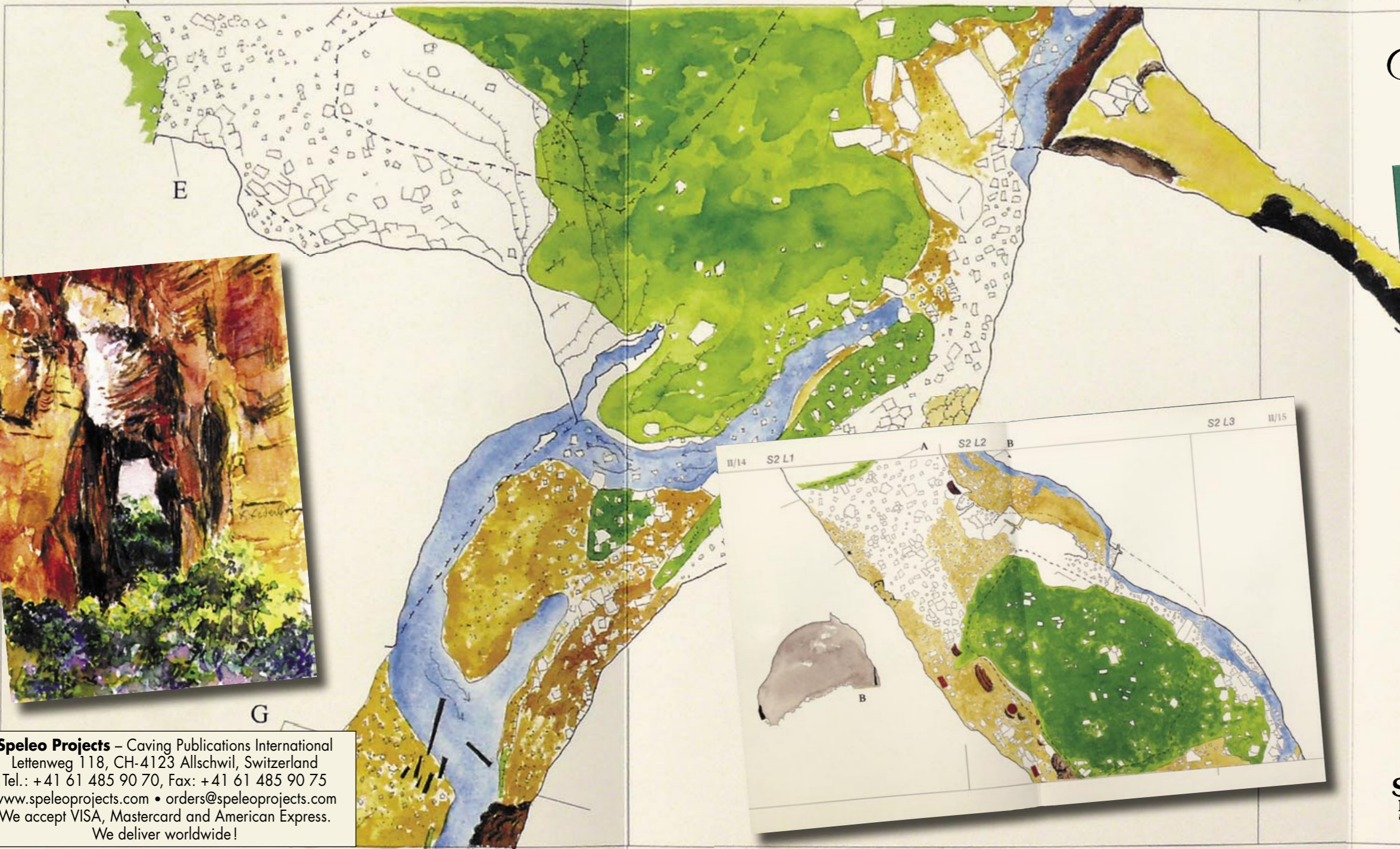
S4 L3

S4 L4

II/23

S4 L5

Atlas do Tanelão



G

Speleo Projects – Caving Publications International
 Lettenweg 118, CH-4123 Allschwil, Switzerland
 Tel.: +41 61 485 90 70, Fax: +41 61 485 90 75
 www.speleoprojects.com • orders@speleoprojects.com
 We accept VISA, Mastercard and American Express.
 We deliver worldwide!



SPELEO
PROJECTS

Atlas do Janelão

Atlas do Janelão is a unique work which relates a triple adventure of speleology, art and publishing. It tells the unusual story of exploration and mapping of a huge cave, the Lapa (cave) do Janelão, formed by Rio Peruaçu, in the center of Brazil, state of Minas Gerais.



From 1991 to 1999, under Claude Chabert's impetus, French and Brazilian cavers met every year to map this magnificent cave.

The meticulous work imposed upon them in this difficult and dark environment never dampened the team's enthusiasm and admiration for this gigantic cave lighted up in places by vertical shafts.

Photos, drawings, informative and poetical texts give evidence of this.

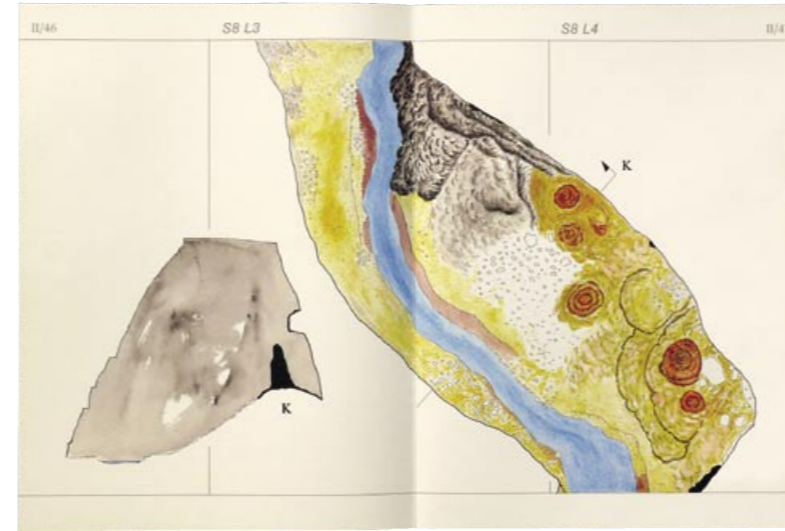


Wanting to add an artistic dimension to this adventure, Claude took his friend, the painter François Féderlé on the Brazilian trails leading to the cave. There François made oil and watercolor paintings of the lapa do Janelão, then added colors to all the cave maps, thus giving a refined look to this strange world.

The result is a sumptuous and extraordinary book, enchanting cave lovers and offering an original approach to the underground world for all.

Format: Green linen-covered cassette (30x40cm, 3.2kg) contains unbound removable pages (30 fold-out and 25 double-sided). Each Atlas is numbered in the print-run of 300. Bilingual text in French and Portuguese. Artistic water-colored sectional maps, drawings and paintings, color as well as b&w photos.

Authors: Grupo Bambuí de Pesquisas Espeleológicas – André Prous, Ezio Luiz Rubbioli, Claude Chabert, Luís Beethoven Piló, Ana Elisa Brina and Lília Senna Horta; Artist: François Féderlé, 2003.

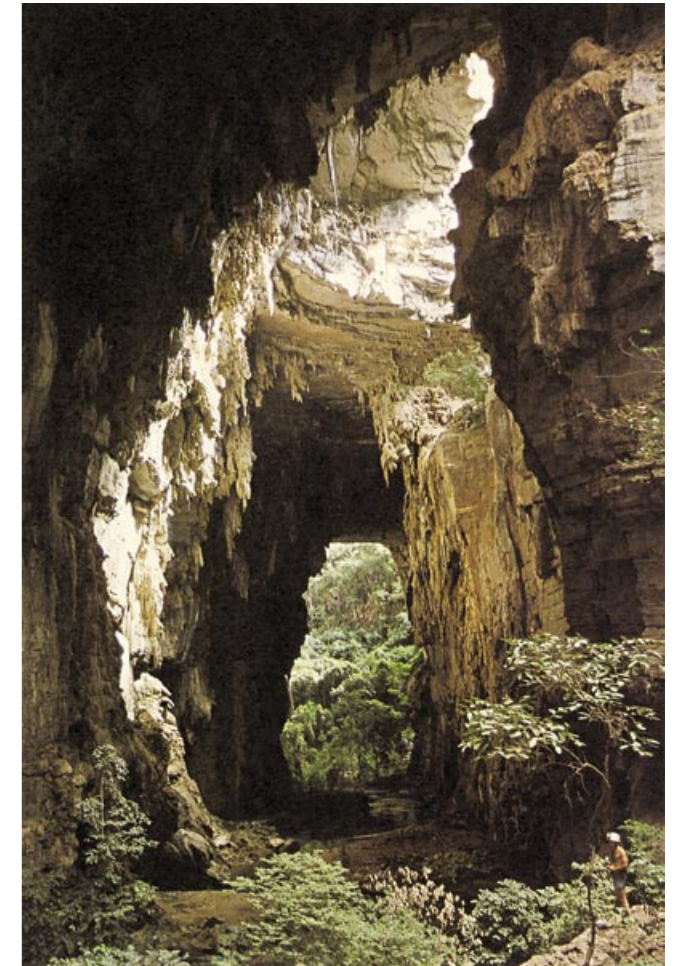


Atlas do Janelão

Atlas do Janelão est un ouvrage qui retrace une triple aventure spéléologique, artistique et éditoriale. Il raconte l'exploration et la topographie d'une vaste grotte creusée au coeur du Brésil, dans l'Etat du Minas Gerais, par le rio Peruaçu, la lapa (caverne) do Janelão. De 1991 à 1999, sous l'impulsion de Claude Chabert, des spéléologues français et brésiliens se sont retrouvés tous les ans pour établir le plan de cette cavité.

La méticulosité qu'impose le travail du topographe dans ce milieu chaotique et obscur n'a jamais entamé l'enthousiasme et l'admiration qu'a déclenché chez tous les acteurs de cette entreprise la somptuosité de cette gigantesque caverne éclairée par endroits par des puits de lumière. Des photos, des dessins, des textes, savants et poétiques, en témoignent.

Désireux d'ajouter une dimension artistique à cette aventure, Claude a entraîné son ami peintre François Féderlé au Brésil, sur les pistes menant au Janelão. Celui-ci a pu réaliser diverses peintures de la grotte, puis il a donné des couleurs à la diversité de cet univers singulier en aquarellant l'intégralité du plan.



Il en résulte un ouvrage somptueux et insolite qui enchante les amateurs, tout en offrant aux non-initiés une approche originale du monde souterrain.

Grupo Bambuí de Pesquisas Espeleológicas. Ouvrage recommandé pour tout bibliophile, préparé par Claude Chabert. Il s'agit d'un coffret vert de 30x40 cm, de 3,2 kg, contenant:

- le texte en français et portugais
- le plan général de la grotte avec planches aquarellées
- des documentations diverses et des topographies au 1/500.

Auteurs: Grupo Bambuí de Pesquisas Espeleológicas – André Prous, Ezio Luiz Rubbioli, Claude Chabert, Luís Beethoven Piló, Ana Elisa Brina et Lília Senna Horta; illustration: François Féderlé, 2003.

